



COVID-19

Protection Solutions

MAX VISITORS

SAFE



06

05



www.lobeco.be | www.lobeco.nl



SOCIAL DISTAN

Lobeco

FIRE + SECURITY

We make it work.

Lobeco | Protection Solutions

Avec le virus du COVID-19, nous devons encore vivre avec la distanciation sociale du mètre et demi pendant un certain temps. Pour soutenir les mesures à prendre pour vaincre le virus, Lobeco propose plusieurs solutions intelligentes pour le commerce de détail et d'autres entreprises.

Les solutions peuvent être livrées sur mesure pour n'importe quelle organisation, grande ou petite, et peuvent être utilisées dans différents domaines, par exemple: atelier, hall, escalier ou parking, etc.

Les différentes solutions de protection COVID-19 sont indiquées dans cette brochure.



Lobeco | Temperature Screening

À l'aide de caméras thermiques, il est possible de détecter rapidement et en toute sécurité une augmentation de la température corporelle chez les personnes. Ceci avec une précision allant jusqu'à 0,5 °C. Lorsque vous travaillez avec un soi-disant "corps noir", qui sert de point de référence pour la caméra thermique, il est même possible d'atteindre une précision de 0,3 °C.

Certains types de caméras sont également équipés de l'Intelligence Artificielle (AI) pour contrer les fausses indications et mesurer des températures élevées, jusqu'à 30 personnes à la fois, lorsqu'elles passent devant la caméra de contrôle de la température thermique.

Selon l'application, différentes solutions sont présentées ci-dessous. Les solutions sont présentées de simples à complètes.



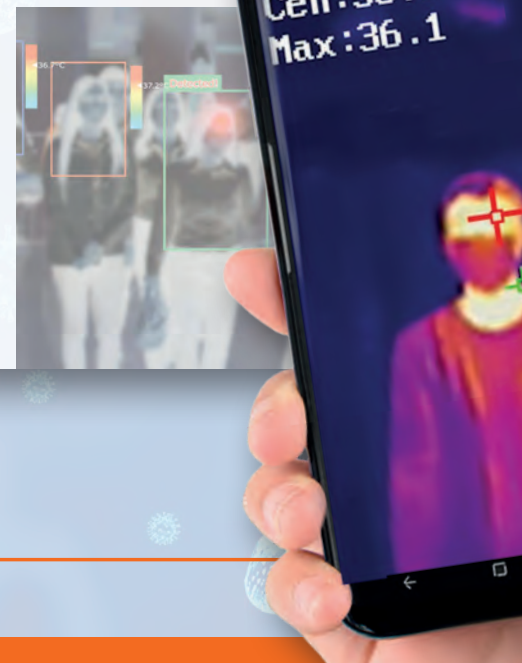
SOLUTION 1

Mesure de température avec une caméra thermique portable



La caméra thermique portable, qui est simplement pointée vers le front de la personne, est facile à utiliser et est une option portable pour tout le monde. La température est immédiatement affichée sur le grand écran de 2,4 ". Les personnes portant des lunettes doivent les retirer pendant la mesure.

- Facile à utiliser
- Mesure sans contact
- Portable
- Précision (0,5 °C)
- Écran LCD 2,4 pouces
- Distance à la personne 1,5-2 m
- Fonctionne pendant 8 heures sur batterie rechargeable
- Incl. trépied



SOLUTION 2

Mesure de température avec caméra bi-spectre portable + App / PC



La caméra thermique portable, qui est simplement pointée vers le front de la personne, est facile à utiliser. La caméra peut être connectée sans fil via WiFi à une application ou un PC. La température est affichée sur l'écran de 3,5 pouces, sur l'application ou sur le PC immédiatement après la mesure. Les personnes portant des lunettes doivent les retirer pendant la mesure.

- Facile à utiliser
- Mesure sans contact
- Précision (0,5 °C, avec corps noir 0,3 °C)
- Distance à la personne 1,5-2 m
- Application et application PC
- Alarme sonore
- Connexion Wifi

SOLUTION 3

Mesure de température avec caméra portable en combinaison avec écran externe + options supplémentaires



La solution 3 est la même que la solution 2 avec l'option supplémentaire de connecter une Signage Box. Cela permet de connecter un grand écran LCD. Des informations supplémentaires (par exemple de la publicité) peuvent être affichées à l'écran.

- Facile à utiliser
- Précision (0,5 °C, avec corps noir 0,3 °C)
- Écran tactile LCD 3,5 pouces
- Distance à la personne 1,5-2 m
- Alarme sonore
- Connexion Wifi
- Incl. Trépied et logiciel

SOLUTION 4

Mesure de température avec caméra bi-spectre fixe + options supplémentaires



À l'aide d'une caméra thermique à double spectre fixe, qui peut produire à la fois une image thermique et une image optique, il peut être signalé si une ou plusieurs personnes devant la caméra ont une température corporelle élevée.

Dès qu'une caméra détecte une température corporelle élevée, l'appareil envoie un message vocal. De cette façon, les personnes sur place peuvent réagir rapidement lorsque quelqu'un avec une température élevée veut entrer dans un bâtiment ou une autre zone. Il est également possible, si vous le souhaitez, de détecter si toutes les personnes portent un masque. En reliant une boîte de signalisation au système, les valeurs mesurées et les publicités peuvent être combinées sur un grand écran. Les valeurs mesurées et les images peuvent éventuellement être stockées sur un enregistreur vidéo réseau séparé.

- Arrangement permanent
- Précision (0,5 °C, avec corps noir 0,3 °C)
- Écran tactile LCD 3,5 pouces
- Distance à la personne 1,5-2 m
- Alarme sonore
- Incl. Trépied et logiciel
- Facultatif: enregistrer des images

Lobeco | People Counting

Les caméras de comptage de personnes mesurent, enregistrent et affichent combien de visiteurs sont présents dans le magasin ou certains espaces.

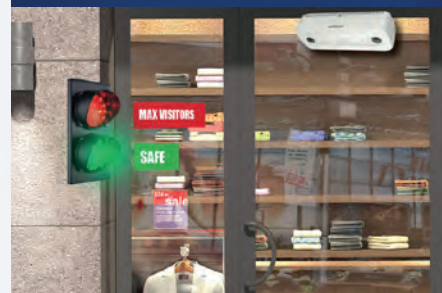
À l'aide de moyens visuels, les visiteurs peuvent être informés s'il est toujours sûr d'entrer dans une certaine pièce. Ces moyens peuvent afficher une certaine couleur et un message à l'entrée du magasin, mais aussi dans les cages d'escalier ou les parkings.

Différentes solutions sont présentées selon l'application. Les solutions sont présentées de simples à complètes.



SOLUTION 1

Réglez le nombre maximum de visiteurs dans les magasins ou les espaces en utilisant feu de circulation



Avec une caméra spéciale de comptage de personnes, qui est montée au-dessus de l'entrée / sortie, par exemple, d'un magasin, les visiteurs sont comptés lorsqu'ils passent une ligne virtuelle. Dès que le nombre de visiteurs dépasse un nombre défini, un feu de circulation passera du vert au rouge. Lorsque les visiteurs quittent le magasin, le feu passe à nouveau du rouge au vert. Le nombre maximum de visiteurs est librement réglable.

Le nombre d'entrées / sorties peut éventuellement être étendu.

- Facile à utiliser
- Comptage précis
- Convient pour entrée / sortie
- Feu rouge / vert
- Réinitialisation le soir
- Économique



05



06



SOLUTION 2

Réglez le nombre maximum de visiteurs avec l'écran de diffusion Instore



Les visiteurs sont comptés avec une caméra spéciale de comptage de personnes, qui est montée au-dessus de l'entrée / sortie d'un magasin, par exemple.

L'écran est vert lorsqu'il est sûr pour entrer faire du shopping. La caméra compte constamment les personnes entrantes et sortantes. Lorsque les personnes comptant des caméras comptent plus de 75% des visiteurs, le système bascule automatiquement les écrans Instore Narrowcasting en orange. C'est un peu occupé dans le magasin, il y a encore assez d'espace. Si la caméra continue de compter et constate que le nombre maximum de visiteurs a été dépassé, l'écran devient rouge. A cet instant, il n'est plus autorisé de laisser entrer les visiteurs. Lorsque les visiteurs quittent le magasin et que le nombre de visiteurs tombe en dessous du nombre maximum, l'écran redevient vert.

Le nombre d'entrées / sorties peut éventuellement être étendu

- Facile à utiliser
- Comptage précis
- Pour une ou plusieurs entrées / sorties
- Application d'application
- Affichage de la diffusion en magasin
- Option d'affichage numérique
- Réinitialisation le soir

SOLUTION 3

Réglez le maximum et le nombre de visiteurs sur l'écran Instore



Les visiteurs sont comptés avec une caméra spéciale de comptage de personnes, qui est montée au-dessus de l'entrée / sortie d'un magasin, par exemple. Le nombre de visiteurs et les visiteurs restant à admettre sont affichés en temps réel sur un grand écran Instore.

Lorsque le nombre maximum de visiteurs a été atteint, l'icône verte, qui s'affiche en continu, se transforme en icône rouge figée.

Le nombre maximum de visiteurs peut être saisi sous forme de variable.

- Facile à utiliser
- Comptage précis
- Pour une ou plusieurs entrées / sorties
- Affichage en magasin
- Affichage en direct du nombre de visiteurs
- Réinitialisation le soir

**SOLUTION 4**

Réglez le maximum et le nombre de visiteurs sur l'écran Instore avec capture



Les visiteurs sont comptés avec une caméra spéciale de comptage de personnes, qui est montée au-dessus de l'entrée / sortie d'un magasin, par exemple. Le nombre de visiteurs et les visiteurs restant à admettre sont affichés en temps réel sur un grand écran Instore.

Lorsque le nombre maximum de visiteurs a été atteint, l'icône verte, qui s'affiche en continu, se transforme en icône rouge figée. Le nombre maximum de visiteurs peut être saisi sous forme de variable.

À l'aide d'un enregistreur vidéo réseau (NVR), les images vidéo peuvent être capturées. Cela permet d'utiliser les images comme preuve.

- Facile à utiliser
- Comptage précis
- Pour une ou plusieurs entrées / sorties
- Affichage en magasin
- Affichage en direct du nombre de visiteurs
- Enregistrement vidéo
- Réinitialisation le soir

Lobeco | Mask Detection Monitoring

Avec le virus du COVID-19, nous devons encore vivre avec la distanciation sociale du mètre et demi pendant un certain temps. Les caméras intelligentes offrent diverses solutions pour prendre en charge les mesures qui doivent être prises pour contrôler et contrôler le virus.

Par exemple, les caméras intelligentes peuvent détecter, enregistrer et afficher si les gens portent un masque facial dans les endroits où le gouvernement l'exige.



SOLUTION

Signalisation et enregistrement du port de masques buccaux



En utilisant des caméras intelligentes, qui sont équipées d'un logiciel d'intelligence artificielle (AI), il est possible d'identifier et d'enregistrer les personnes qui peuvent ou non porter un masque.

L'application du port d'un masque facial dans les zones et les endroits où les régions de sécurité ont rendu cela obligatoire peut fournir un soutien pratique.

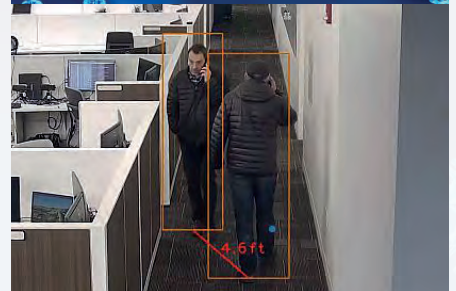
- Facile à installer
- Installation fixe
- Signalisation audio
- Capture vidéo

Lobeco | Social Distance Monitoring

La solution Social Distance Monitoring offre une solution pour identifier et enregistrer le nombre de visiteurs et leur distance entre eux dans une zone ou un espace spécifique.

SOLUTION

Suivi du nombre de personnes et de la distance entre elles



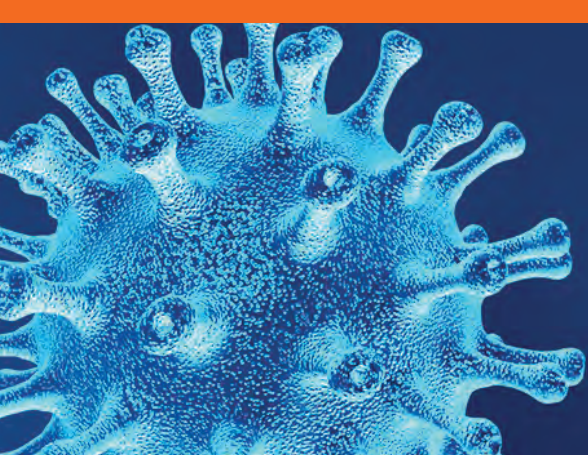
En installant des caméras intelligentes, qui sont équipées d'un logiciel d'intelligence artificielle (IA), il est possible de surveiller le nombre de personnes et leur distance mutuelle dans une certaine zone ou un certain espace. Les caméras comptent le nombre de personnes dans leur champ de vision. Les numéros sont affichés sur un écran Instore.

Si le nombre maximum de personnes n'a pas encore été atteint, un icône vert s'affiche à l'écran. Dès que le nombre maximum de personnes dans la zone ou l'espace est dépassé, la couleur de l'icône devient rouge. Dès que la distance entre les personnes devient inférieure à une valeur entrée, le système génère une alarme.

En option, les images vidéo peuvent être enregistrées à l'aide d'un enregistreur vidéo réseau (NVR).

- Facile à utiliser
- Comptage précis
- Affichage en magasin
- Alarme sonore
- Possibilité d'enregistrement vidéo



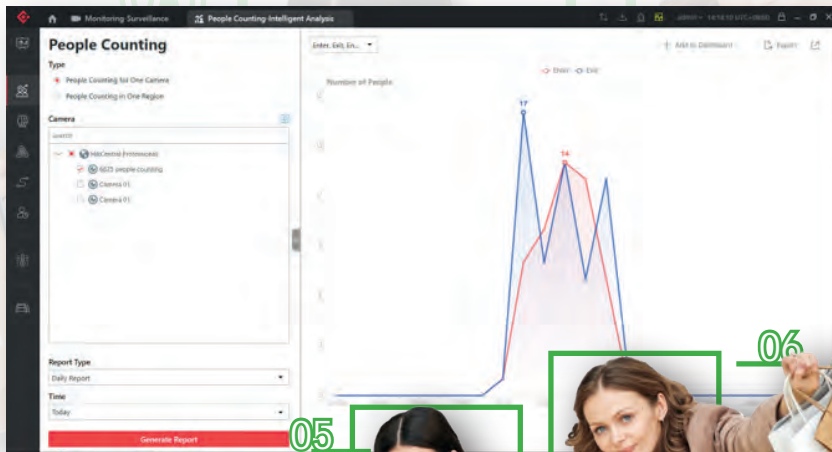


COVID-19

Protection Solutions

Lobeco | Avantages d'un système de comptage de personnes pendant et après l'ère Corona

Le calcul du nombre d'acheteurs entrant dans votre magasin ou centre commercial toute la journée peut vous aider à améliorer votre entreprise de plusieurs manières. Par exemple, il devient possible d'affiner le nombre d'employés pendant les périodes de pointe pour répondre aux besoins, d'améliorer le service, puis de réduire le personnel pendant les périodes plus calmes pour économiser sur les coûts d'exploitation.



PLUS D'INFORMATION?

Lobeco Fire + Security BVBA
Vliegveld 37
8560 Wevelgem
België
+32(0)56 - 78 20 20
info@lobeco.be

Lobeco Fire + Security BV
Taco Scheltemastraat 5
2597 CP Den Haag
Nederland
+31 (0)70 - 314 314 3
info@lobeco.nl

Lobeco

FIRE + SECURITY

We make it work.

www.lobeco.be | www.lobeco.nl